

**INFORME DE RESULTADOS SABER PRO y SABER TyT**  
**REPORTE ANUAL**  
**INGENIERÍA DE SISTEMAS 2017**  
**UNIVERSIDAD DE LOS LLANOS**

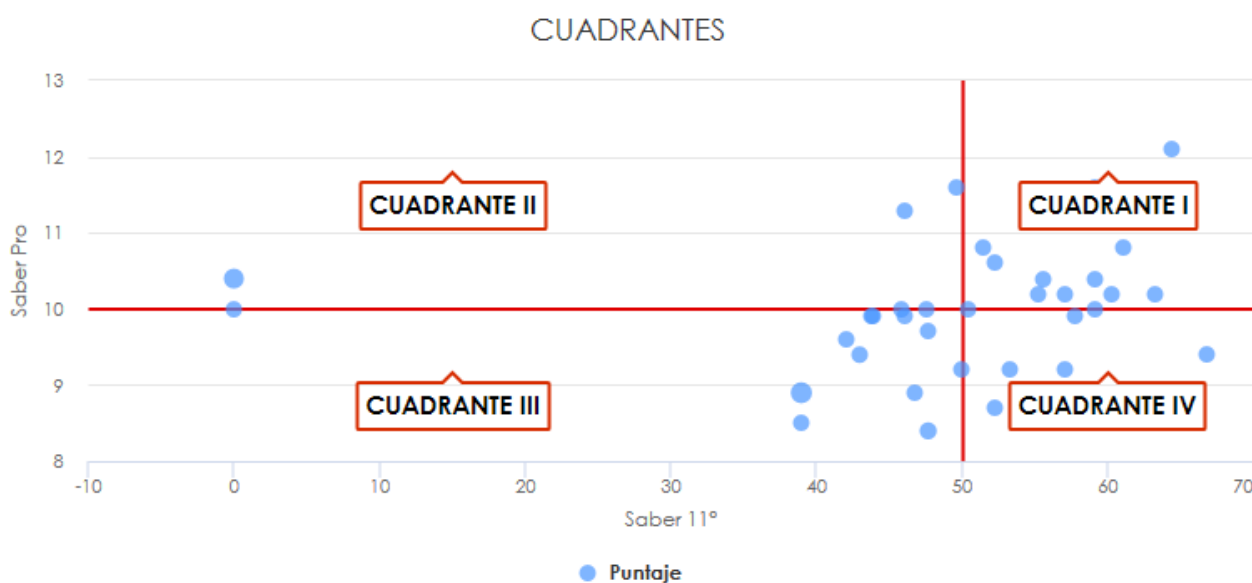


## PRESENTACIÓN

Las comparaciones que se muestran a continuación se realizaron teniendo en cuenta las equivalencias entre módulos de competencias genéricas.

Módulo SABER PRO	Módulo SABER 11°
Competencias Ciudadanas	Sociales
Inglés	Inglés
Lectura Crítica	Lenguaje
Razonamiento Cuantitativo	Matemáticas

La institución realiza los análisis comparativos de saber 11 y saber pro mediante gráficas de dispersión, en las cuales se relacionan directamente los resultados de cada estudiante por módulo de competencia genérica tanto en el ingreso como en el egreso (saber 11, saber pro). Cada uno de los puntos representados en la gráfica corresponde al desempeño de un estudiante y según su ubicación en el cuadrante formado por la intersección de las medias nacionales saber 11 y saber pro, indica:



### CUADRANTE I:

Estudiantes cuyo desempeño en saber 11 fue SUPERIOR a la media nacional y cuyo desempeño en saber pro fue SUPERIOR a la media nacional. Los resultados (puntos) que se concentran en este cuadrante indican que los estudiantes ingresaron y egresaron con promedios superiores a la media nacional, lo cual es favorable para el programa ya que demuestra su aporte en el sostenimiento de estas competencias.

### CUADRANTE II:

Estudiantes cuyo desempeño en saber 11 fue INFERIOR a la media nacional y cuyo desempeño en saber pro fue SUPERIOR a la media nacional. Los resultados (puntos) que se concentran en este cuadrante indican que los estudiantes ingresan con desempeño inferior a la media nacional en las pruebas saber 11 y egresan con resultados superiores a la media nacional, lo cual es favorable para el programa ya que demuestra su aporte en el fortalecimiento de estas competencias.

### **CUADRANTE III:**

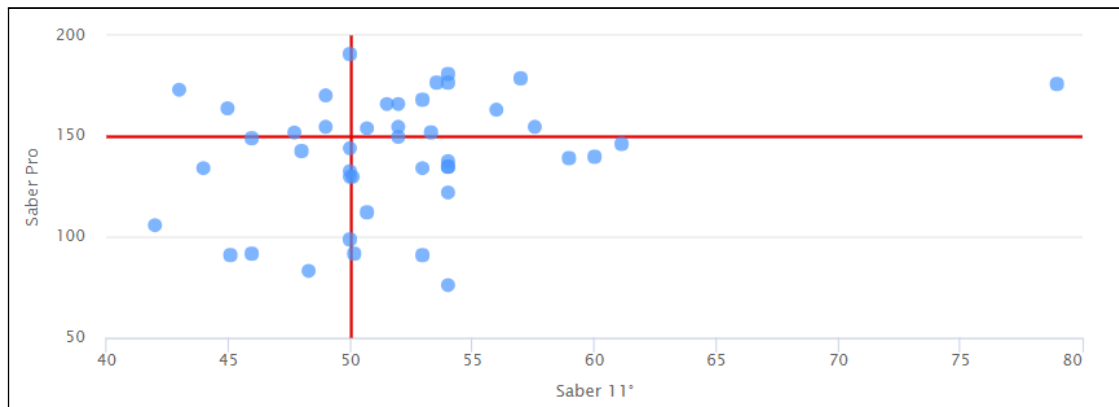
Estudiantes cuyo desempeño en saber 11 fue INFERIOR a la media nacional y cuyo desempeño en saber pro fue INFERIOR a la media nacional. Los resultados (puntos) que se concentran en este cuadrante indican que los estudiantes ingresaron y egresaron con promedios inferiores a la media nacional, lo cual demuestra que no hubo aporte en el fortalecimiento de estas competencias.

### **CUADRANTE IV:**

Estudiantes cuyo desempeño en saber 11 fue SUPERIOR a la media nacional y cuyo desempeño en saber pro fue INFERIOR a la media nacional. Los resultados (puntos) que se concentran en este cuadrante indican que los estudiantes ingresan con desempeño superior a la media nacional en las pruebas saber 11 y egresan con resultados inferiores a la media nacional, lo cual no es favorable para el programa ya que no demuestra su aporte en el fortalecimiento de estas competencias.

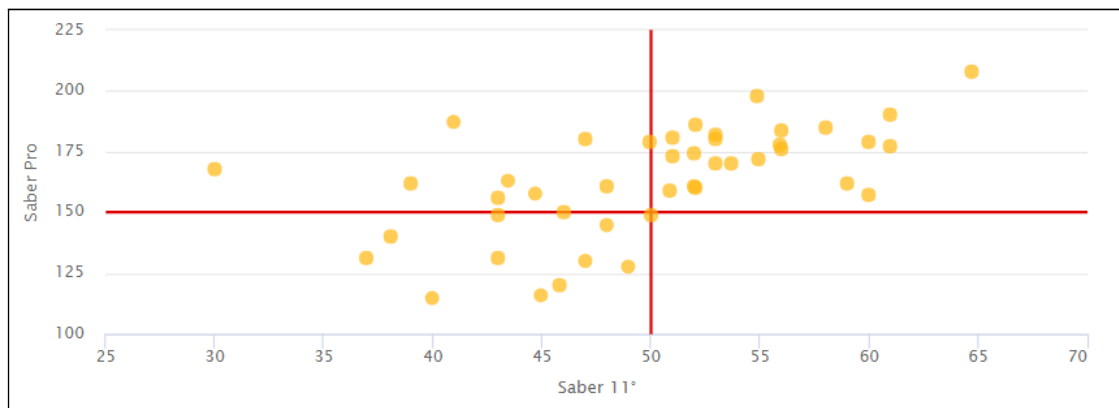
# ANÁLISIS EN EL DESEMPEÑO DE CADA UNA DE LAS COMPETENCIAS

## COMPETENCIAS CIUDADANAS - SOCIALES



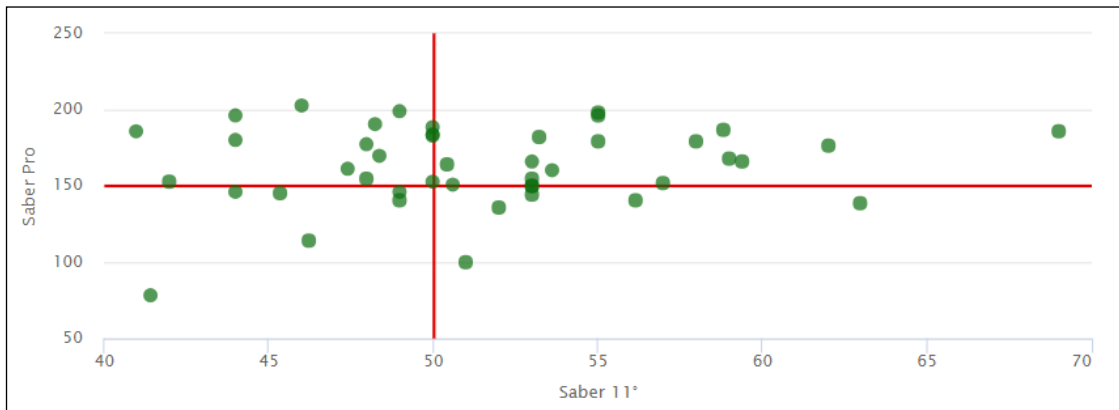
.Se puede observar que tenemos un gran problema en las competencias ciudadanas, en el comparativo se puede apreciar que es mayor el porcentaje en el cuadrante iV, que se puede analizar que los estudiantes no adquirieron buenas competencias en el transcurso de la carrera. Desde el programa se ha solicitado al Consejo Acadmico la necesidad de darle ms relevancia a estas competencias, se propuso que el curso democracia y paz no sea un seminario de fin de semana, sino un curso de todo el semestre.

## INGLÉS



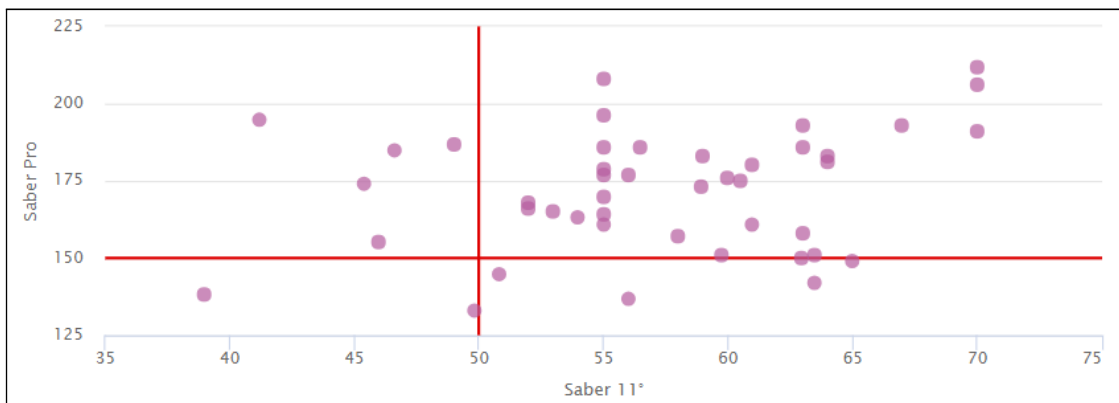
.Se analiza que en componente de ingls, el programa mejor las competencias que traan los estudiantes de la prueba saber 11. El mayor porcentaje se encuentra en el cuadrante I y un buen porcentaje en el cuadrante II, que permite analizar la mejora de los estudiantes en el transcurso de la carrera.

## LECTURA CRÍTICA - LENGUAJE



.El porcentaje de en el cuadrante II, nos permite analizar que las competencias en lenguaje o procesos comunicativos se mejoraron en un buen porcentaje. Aunque el porcentaje del cuadrante IV es el ms bajo, si es necesario reforzar mas las competencias de este componente.

## RAZONAMIENTO CUANTITATIVO - MATEMÁTICAS



.Es de los mejores resultados del programa, los estudiantes mantuvieron su nivel superior en el componente, lo que indica que las competencias adquiridas en matematicas durante la carrera, fueron las necesarias para lograr el mejor desempeño.

## CONCLUSIÓN FINAL

.En trminos generales, los estudiantes del programa de Ingeniera de Sistemas de la Universidad de los Llanos, estuvieron por encima del promedio nacional en la mayora de los componentes en las pruebas saber pro. Se analiza que los niveles de suficiencia en los componentes que traen de su bachillerato, son reforzados satisfactoriamente. Es por eso que para mejorar ms su desempeño, se debe hacer una refuerzo en competencias ciudadanas en el programa, por tal motivo, se reitera la solicitud de que el curso de democracia y paz sea implementado en las 16 semanas de clase y no en forma de seminario.